



# WE SCAN

## Intra Oral Scanner

AI自動補正機能 × 超光学エンジン

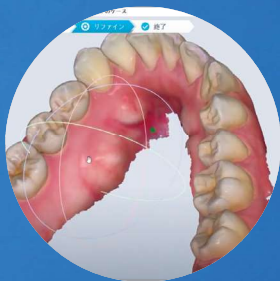
AI×GPU搭載 口腔内スキャナー誕生。

AI自動識別×GPU高度画像処理で

# きれい、速い、使いやすい



きれい



7.28 $\mu\text{m}$ \*の高精度データ

より高度な画像処理技術GPUを採用したAI搭載により、技工物・軟組織を自動で素早く判別。安定したスキャンングで、術者の精度不良による再印象の手間がなくなります。

\*単歯:7.28 $\mu\text{m}$  全顎:14.2 $\mu\text{m}$

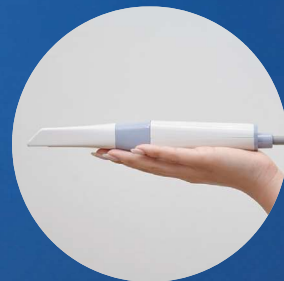
速い



全顎スキャン3分  
バイトたったの3秒

最大80fps\*の高速スキャンにより、短時間で十分なデータ量を取得でき、チェアタイム短縮に大きく貢献します。 ※1秒間に構成される画像枚数

使いやすい



スマホ同等の軽さで  
女性でも扱いやすく

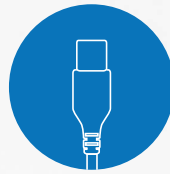
市場最軽量レベル。圧倒的な軽さと人間工学に基づいたデザインにより、女性の小さな手でも持ちやすく、スキャンングもブレません。

# 手間なく、シンプルで、とにかく使いやすく



## 0秒起動で、曇りなくスキャン

送風による防曇機能付き。熱式でないためヒートアップ時間を必要とせず、すぐにスキャンを開始できます。



## ACコンセント不要

PCへのUSB接続のみ(Type-A)で使用可能。接続の簡素化によりチェア間の移動が簡単に。



## 誰でも簡単操作

印象スキャンは、PCを操作することなく、ボタン2つで全顎スキャンが可能です。



## 使用時都度のキャリブレーション不要

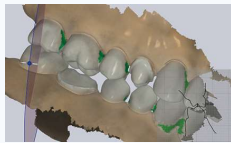
一般的なIOSで必要なキャリブレーション(精度調整)を不要に。定期的な調整の手間を省き、精度も常に一定に。

# 感覚的な操作で、初心者～熟練者まで満足できるソフトウェア



## スキャン品質の検出

データが十分に取れているかどうか、色で確認できます。緑色はデータが取得出来ている部分、青色は不足している部分です。



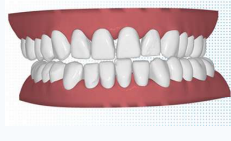
## クリアランス

咬合スペースの距離の測定や分析ができ、技工所にデータを送る前に問題を確認できます。



## 咬合分析

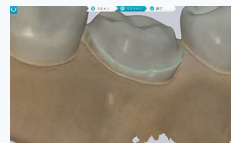
咬合圧を視覚的に確認できるため、適切な治療計画に役立ちます。



## カウンセリングツール

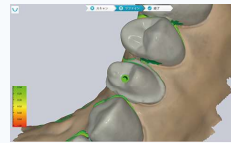
### 矯正シミュレーション

矯正の変化プロセスのイメージを映像で伝えることが出来、患者さんへの説明や動機付けに活用できます。



## マージンライン

マージンラインを自動で抽出。細かな部分は手動でもラインを引くことが出来ます。



## アンダーカット

支台歯形成時に、アンダーカット部分を確認できます。



## メタルスキャン

口腔内にメタルがある場合でも、スムーズに自動認識します。



## 設計ツール

### モデルビルダー

3Dプリンターで使用する模型データを作成し、ホワイトニングトレーをオーダーできます。



## 技工所と医院を繋ぐ、専用クラウドサービス

# AS connect

スキャンデータ管理、技工所へのデータ送付・発注は、すべてAS connectで行えます。※クラウド容量は5GBまで

## 製品仕様

### WE スキャン (ダブルユー イー スキャン)

販売名	WE スキャン (管理医療機器：デジタル印象採得装置 医療機器承認番号：30500BZX00104000)
変格電源電圧	電圧 AC 100V 周波数 50/60Hz
電源入力電撃に対する保護形式	USB 3.0 5V,900mA クラスII
寸法	スキャナ(mm)：幅46.3×高さ35.9×長さ159 USBケーブルの長さ(mm)：1,800 スキャナー本体：198g チップ - 滅菌(TP102)：13g
セット内容	スキャナ本体1台 スキャナチップ×4 スキャナホルダ1式 取扱説明書 専用バッグ

### 推奨PCスペック

OS	Win 10(ビルド 18362 以上) / Win 11, 64bit
CPU	Intel® Core™ i7 第9世代、ベース周波数2.6GHz(以上)
メモリ	32GB DDR4、周波数 2666MHz以上
ディスク	512GB 以上 SSD
グラフィックカード ディスプレイ	NVIDIA® GeForce® GTX1650以上 15.6" FHD(1920×1080) 以上
その他	USB3.0のポートがあること
オプション	タッチ画面対応

ご注文お問い合わせ：フォレストアデント・ジャパン株式会社

〒107-0052 東京都港区赤坂2-10-12 生駒硝子ビル2F  
TEL：03-6277-6980 FAX：03-3568-8864  
<http://www.forestadent.co.jp> E-mail：info@forestadent.co.jp



WHITE ESSENCE

製造販売元：ホワイトエッセンス株式会社

《本社》〒150-0002 東京都渋谷区渋谷 3-12-18 渋谷南東急ビル11階  
《研究・開発所》〒213-0012 神奈川県川崎市高津区坂戸3-2-1  
かながわサイエンスパーク西棟 311号室(受付)  
《研修センター》〒150-0011 東京都渋谷区東1-26-20 地下1階